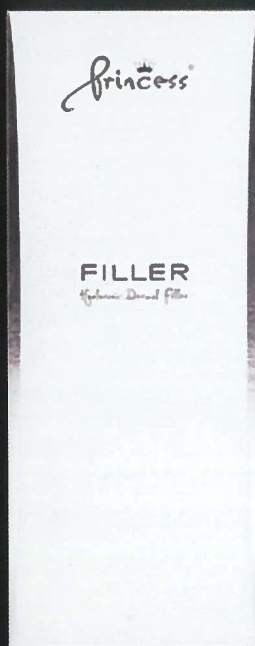


Princess[®]

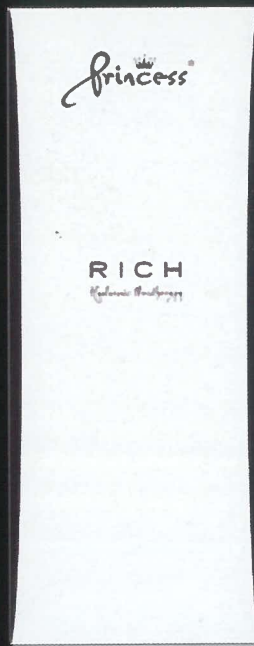
supreme aesthetic injectables



Ρυτίδες και χείλη
(περίγραμμα και
όγκος)



Βαθείες ρυτίδες
(πτυχώσεις) και
όγκο



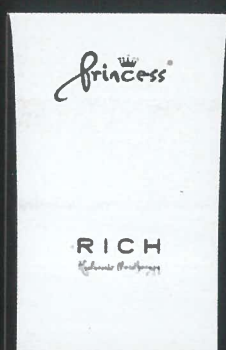
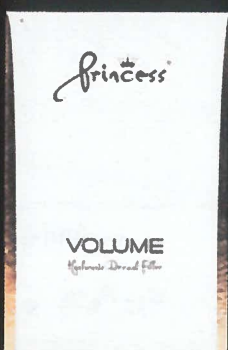
Μεσοθεραπεία

Για παραγγελίες
στη Βόρεια Ελλάδα
Τηλ: 6937044771
Για παραγγελίες
Αθηνών - Νοτίου Ελλάδος
Τηλ: 6936748103



Αθήνα (Παιανία): 1 κήμ Λεωφ. Μαρκοπούλου,
Παιανία, τηλ 2111 022900
Αθήνα (Γουδή): Τετραπόλεως 4-8, τηλ. 210 777608
Θεσσαλονίκη: Τετλόγλου 5, τηλ. 2310 968799
www.sadent.com eshop.sadent.com
facebook: Sadent Sa

SADENT



	Princess® FILLER	Princess® VOLUME	Princess® RICH
Συγκέντρωση HA	23 mgr/ml	23 mgr/ml	18 mgr/ml
συνδεδετικός παράγοντας	BDDE	BDDE	γλυκερόλη
αληθιά συστατικά	NaCl, Phosphate-buffer	NaCl, Phosphate-buffer	NaCl, Phosphate-citrate-buffer
ιξώδες	70.000-100.000 mPa.s	90.000-135.000 mPa.s	>20.000 mPa.s
δυνατότητα όγκου (0-3)	●●○	●●●	○○○
βελόνες	2 x 27G	2 x 27G	2 x 30G
ασκευασία	1 ml προγεμισμένη σύριγγα	1 ml προγεμισμένη σύριγγα	1 ml προγεμισμένη σύριγγα
περιοχή τοποθέτησης	 ψηλή αρχή χορίου	 βαθεία στο χόριο	 επιφανειακά στην επιδερμίδα
ενδείξεις	γέμισμα ρυτίδων και ρινοπαραρειακές, για τα χείλη (περίγραμμα και όγκο)	για πολύ βαθιές ρυτίδες, όγκος στο πρόσωπο, επανασχεδιασμός περιγράμματος του προσώπου	ενυδάτωση, σύσφιξη και ελαστικότητα στο δέρμα, διόρθωση των επιφανειακών γραμμών και ρυτίδων (πόδι της χίνας, γραμμές χαμόγελου)
διάρκεια αποτελέσματος	έως 8 μήνες	έως 12 μήνες	2-3 μήνες

{ και με **LIDOCAINE** για μεγαλύτερη ικανοποίηση ασθενούς }